

リフォームアップル 今年もよろしくお願ひ致します

寒い窓の断熱改修が窓から冷氣～

①窓全体そのものを総入れ替えする



断熱性の低いルーバー窓からペアガラス入りの上げ下げ窓へ

窓の枠ごとに入れ替える



ルーバー窓から「Low-eペアガラス入り」のオーニング窓へ



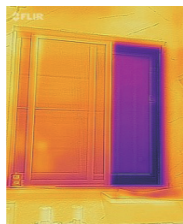
換気も十分できる

②窓の内側にもう一つ窓を付ける

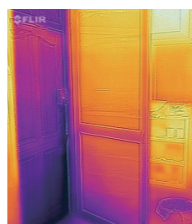
二重サッシ



今までの窓の内側にもう一つの窓を付ける
(枠は樹脂製)



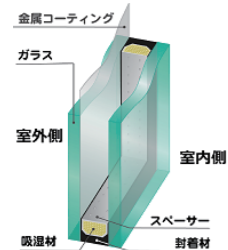
窓：引違い



玄関：扉

サーモカメラで撮影
黄色い部分↓温度が高い
紫部分↓温度が低い
がはっきり分かる

③窓のガラスだけを入れ替える



既存のガラスを外す



Low-e ペアガラスを入れる



Before

After

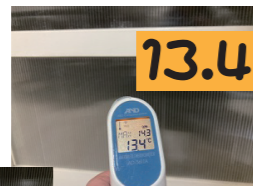
④窓ガラスの上からポリカを貼る

ガラスとポリカ（中空層パネル）の表面温度を測ってみました

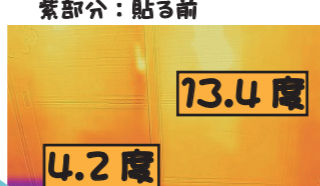
黄色い部分：貼った後
紫部分：貼る前



4.2度



13.4度



13.4度



ポリカーボネイト（中空層がある）

窓と一緒に床も暖かく！

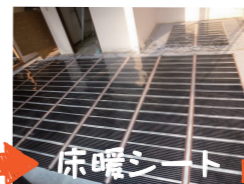
「お家時間」を快適に！パソコン仕事は足元が冷える

足が冷たい!! 床暖房で暖かく 底冷えがする!!



寒い～

Before



床暖シート

床暖シート



暖かい～

シートの上に床材を張る

施工：下野市マンションH様



リビングダイニングに二回路で設置
足元がほれわか暖かい。

「栃木の冬」は北国より危険!!



床の仕上げ
床暖房の本体
(0.7mmの薄いシートです)

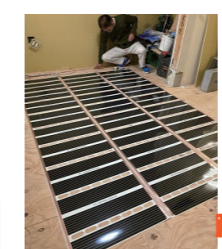


和室の施工例です

たたみを上げ断熱材を入れ床暖シートを敷く



施工：下野市K邸様



床暖シートをサーモカメラで撮影



床の張り替えや重ね張りをする時に一緒に床暖シートを入れて、足元から暖かく過ごしましょう!!

床材を重ね張り!

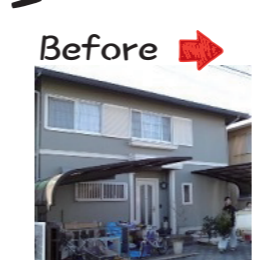


今ある壁に重ねて張る

壁カバー工法

外張り断熱改修

軽量 断熱 耐候 防音 耐冷害性



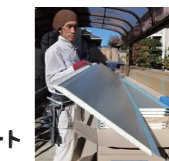
Before



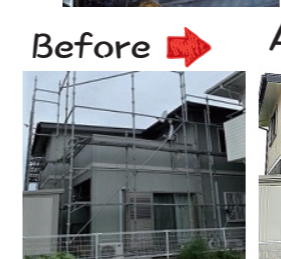
After

金属製外壁材は、金属板とアルミラミネートに断熱材がサンドイッチ、一体化されていて、超軽量設計。もちろん住みながらリフォームできます。

金属製外壁材
塗装高耐食
GLメッキ鋼板
+断熱材
+アルミラミネート



Before



Before



After

施工：下野市グリーンタウンS様邸



After

一緒に玄関ドアも取り替え。カギをかけたまま通風できる

施工：野木ローズタウンY様邸



Reform Apple

リフォームアップル 自治医大店
TEL/FAX 0285-44-8208
（株）アップル 〒329-0434 下野市祇園 1-20-1

「地域のリフォーム工務店」
株式会社アップル
ホームページで施工例がご覧になれます

お高い

お安い